



P.R.I.S.M.A.
Professionisti Riabilitazione
Ipovisione e Studio Malattie
Associate

WWW.IPOVISIONEPRISMA.IT
FACEBOOK: ASSOCIAZIONE P.R.I.S.M.A.
Tel. 0557477283

1



XXI Congresso Nazionale LOW VISION ACADEMY
Roma, 30 settembre 1 ottobre 2022



CORSO P.R.I.S.M.A.
Professionisti Riabilitazione Ipovisione e Studio Malattie Associate

FISIOPATOLOGIA DELLA LETTURA
Acuità visiva ed ingrandimento nella lettura

Anna D'Ambrosio
Centro Riabilitazione Ipovisione Casa Sollievo della Sofferenza
Centro Riabilitazione Gli Angeli di Padre Pio
San Giovanni Rotondo (FG)

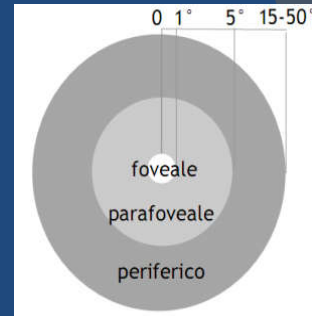
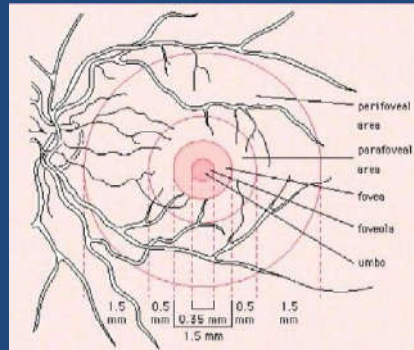
2

FISSAZIONE

STABILE CENTRALE

INSTABILE ECCENTRICA

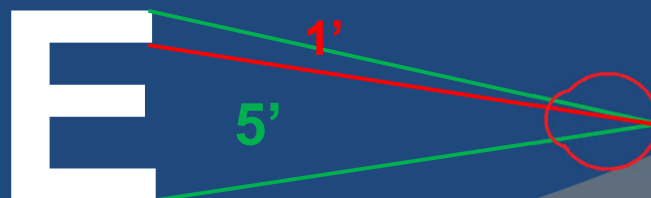
METAMORFOPSIA



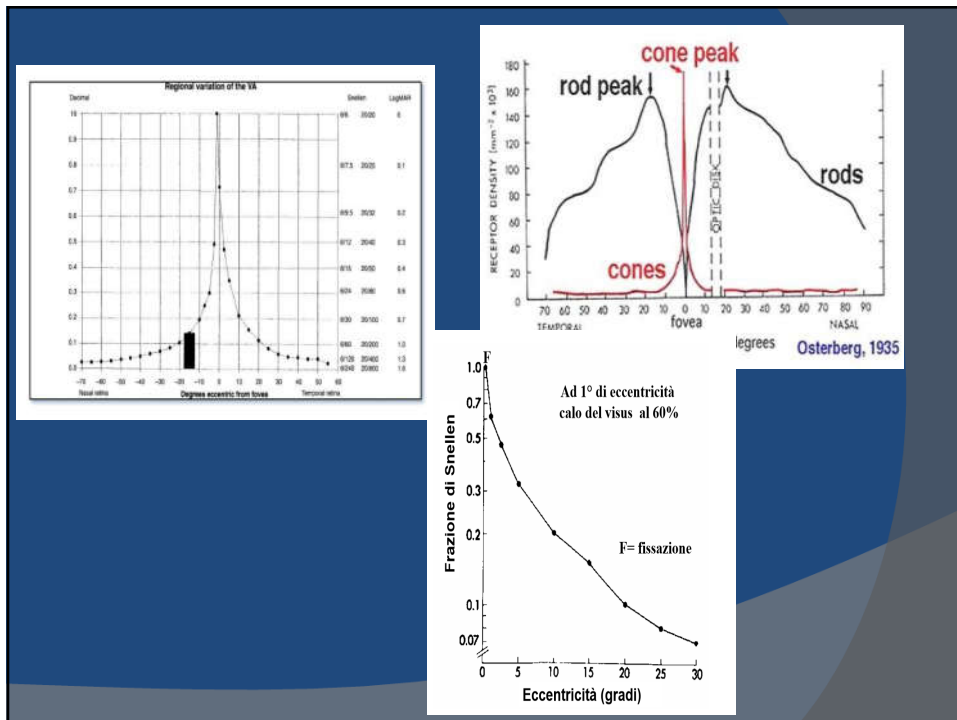
3

ACUITÀ VISIVA PER LONTANO

- **ACUITÀ DI LETTERA (DI RICONOSCIMENTO) = MINIMO ANGOLO RISOLUZIONE (M.A.R.) O MINIMO LEGGIBILE**
- **NORMALE= CAPACITÀ DI RICONOSCERE SIMBOLI CHE SOTTENDONO 5' DI ANGOLO DI VISUALE E CHE HANNO PARTICOLARI DI 1' DI ANGOLO DI VISUALE**



4



5

TAVOLA A PROGRESSIONE LOGARITMICA ETDRS

LE LETTERE DELLA RIGA SUCCESSIVA SONO 1,259 VOLTE PIÙ PICCOLE DELLA PRECEDENTE, LO SPAZIO TRA OGNI LETTERA È PARI ALLA DIMENSIONE DELLA LETTERA E OGNI 3 RIGHE SI DIMEZZA IL CARATTERE

The chart displays several rows of letters and symbols. Three specific areas are highlighted with red boxes:

- The first row (1/10) containing the letters H, B, and W.
- A central section containing rows of letters: Z R K D C, D N C H V, C D H N R, R V Z O S, O S D V Z, N O Z C D.
- The bottom right section containing a grid of various symbols (circles, hearts, squares, houses) for orientation testing.

6

	RESIDUO VISIVO NELL' OCCHIO MIGLIORE	RESIDUO PERIMETRICO BINOCULARE
IPOVISIONE LIEVE	$3/10 \geq RV > 2/10$	$< 60\%$
IPOVISIONE MEDIA	$2/10 \geq RV > 1/10$	$< 50\%$
IPOVISIONE GRAVE	$1/10 \geq RV > 1/20$	$< 30\%$
CIECO CON RESIDUO	$1/20 \geq RV >$ Qualsiasi quantità	$< 10\%$
CIECO ASSOLUTO	Visus \emptyset , moto manu, PL	$< 3\%$

VISTA FRAGILE	$6/10 > RV > 3/10$	$80\% > CV > 60\%$
----------------------	--------------------	--------------------

7

ACUITÀ VISIVA PER VICINO

= ACUITÀ DI LETTURA
NON DI SINGOLE LETTERE

MNREAD

- VELOCITÀ DI LETTURA ALLE DIVERSE DIMENSIONI DI STAMPA
- VELOCITÀ DI LETTURA MASSIMA
- DIMENSIONI CRITICA DI STAMPA SOTTO CUI LA VELOCITÀ SI RIDUCE

MNREAD™ Ottotipo per vicino 2

Mi è piaciuto molto camminare insieme agli amici per le vie

Il suo vestito verde è molto bello ma si macchia facilmente

Per tutti questi anni mia mamma usciva ogni giorno alle sei

8

Per **RICONOSCERE** un carattere di stampa del giornale (7,4 cp) con l'addizione standard di + 4 sf a 25 cm occorre

AV di 0,3

Per leggere **FLUENTEMENTE** il carattere di stampa del giornale (7,4cp) con l'addizione standard di + 4 sf a 25 cm occorre

AV di 0,4

FORMULA PER IL CALCOLO

$$AV = \frac{0,09 \times D \text{ cm}}{cp}$$

$$AV = \frac{0,09 \times 25}{7,4} = 0,3 \text{ (per la lettura fluente } 0,4)$$

MNREAD™ Ottotipo per vicino 1

Altezza di linee di stampa	Altezza della lettura (in cm)	Altezza della lettura (in cm)
4,0	27	0,10
3,0	20	0,15
2,0	15	0,20
1,5	12	0,25
1,0	10	0,30
0,8	8,0	0,40
0,6	7,4	0,50
0,5	6,9	0,60
0,4	6,4	0,70
0,3	5,9	0,80
0,2	5,4	1,00
0,1	5,0	1,20
0,05	4,5	1,50
0,02	4,0	2,00

Quando viene notte si accendono molte luci nelle abitazioni

Invece di mangiare io preferisco andare al mare per nuotare

Per andare verso la campagna ho preso la strada dietro casa

La mia gatta dorme tutto il giorno ma di notte mangia molto.

La giornata è molto buia ed io preferisco andare in montagna

Non posso che mi sono affrettata a correre per il telefono

Per la lettura fluente (0,4) si indica con una freccia rossa la riga corrispondente a 7,4 cp e 0,40 AV.

© Copyright 1986, Regione of the University of Ferrara & Fisiologia Universitaria di Udine. MNREAD™ Release 1.000

9

ATTENZIONE A:

- USARE L'OCCHIALINO INVECE CHE IL FOROTTERO
- USARE LE LENTI CON IL CERCHIETTO DI METALLO
- MISURARE L'ACUITÀ CON LE LENTI IN USO E POI CONFRONTARE CON LA NUOVE LENTI
- PROVARE IN BINOCULARE
- PROVARE IN AMBIENTE

10

IPOVISIONE CENTRALE

L'ipovisione è una condizione di **acutezza visiva** molto limitata che ha notevoli conseguenze sulla vita quotidiana. Può essere causata da vari fattori (siano essi congeniti o acquisiti). La vista si può ridurre fortemente in seguito a patologie che possono colpire diverse strutture oculari, che vanno dalla cornea alla retina, fino al nervo ottico.

11

L'ipovisione è una condizione di **acutezza visiva** molto limitata che ha notevoli conseguenze sulla vita quotidiana. Può essere causata da vari fattori (siano essi congeniti o acquisiti).

12



13



14



15



16



17



18

CARATTERISTICHE IDEALI DI UN AUSILIO

- **FORNIRE LA PIÙ AMPIA GAMMA DI INGRANDIMENTI POSSIBILE**
- **ASSICURARE UN'ELEVATA QUALITÀ DELL'IMMAGINE**
- **CONSENTIRE IL MASSIMO CAMPO VISIVO POSSIBILE**

19

	LENTE INGRANDI- MENTO	S.micro- scopici	S. Telescopici	S. Elettronici
Acuità visiva richiesta	0,3 0,4	0,1 0,3	0,05 0,3	0,02 0,3
Ingrandimento	1,2x- 3x	1,5x 6x	1,5x 16x	3x 40x
Campo di immagine	∅ Lente	∅ Lente	Ridotto	Variabile
Contrasto	Invariato	Invariato	Ridotto	Regolabile
Accomodazione	Invariata	Sollecitata	Poco Sollecitata	Invariata
Utilizzatori	I. Lieve Adulti	Tutti	Tutti	Tutti
Applicazione	Letture a Spot	Letto- scrittura	Lontano e Vicino	Vicino

20



21



22